

INSTRUCTIONS D'INSTALLATION

Description fonctionnelle :

Sirène compatible avec la centrale radio Vocalys CW32 et l'émetteur pour sirène 700 ERF 210
Sirène entièrement sans fil, avec flash, elle offre un niveau sonore de 110 dB

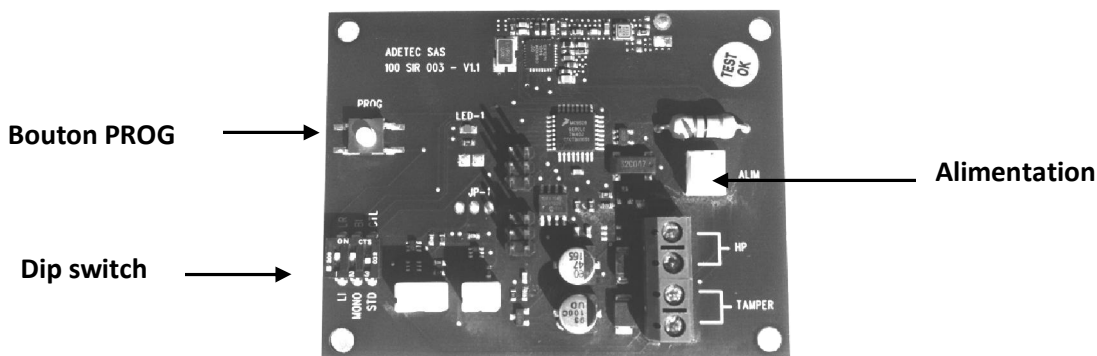
Liste des composants :

- 1 sirène + bloc piles
- 1 kit de fixation
- 1 notice



Installation / mise en service:

1. Ouvrir le capot extérieur
2. Démontez la plaque de protection intérieure



3. **Initialisation** : Connecter le connecteur d'alimentation en maintenant le bouton PROG appuyé, le voyant clignote lentement 3 fois puis s'éteint.
4. **Apprentissage** :
 - Mettre la centrale en mode apprentissage de périphérique (voir guide d'installation de la centrale CW32 au chapitre 4 apprentissage des périphériques)
 - Appuyer sur le bouton PROG de la sirène :
 - Un « bip » sonore de confirmation est émis et le voyant s'éclaire pendant 2 secondes

l'apprentissage une fois réalisé, le fonctionnement de la sirène est programmable à partir de la centrale (voir chapitre 22 – fonctions liées aux sirènes-)

- 5 Remonter la plaque de protection intérieure
- 6 Fixer la sirène au mur (niveau à bulle incorporé) et remonter le capot.
- 7 Valider l'autoprotection de la sirène dans la centrale (voir notice CW32, chapitre autoprotection sirènes)

Configuration (dip switch)

N° 1	ON = bloc alcaline - OFF = bloc lithium
N° 2	ON = CW32 BI - OFF = CW32 MONO
N° 3	OFF (ne pas modifier)

La sirène est livrée avec un bloc piles alcalines (7.5 V), le switch 1 doit donc être en position ON (LR)

Nota : La sirène SRE 803 peut fonctionner sur une CW32 mono
Dans ce cas le switch N° 2 doit être en position OFF

Caractéristiques :

Fréquence	868 MHz -
Alimentation	bloc piles alcalines 13 Ah / 7.5 v
Autonomie	3 ans
Alarme pile basse	oui
Alarme autoprotection	oui

N° : 780 SRE803-1



ADETEC SAS

8, rue de l'angoumois - 95100 ARGENTEUIL
Tél. : 0 825 702 580 Fax : 0 139 818 546
<http://www.adetec.com>