



# ENGLISH

## FCC NOTE:

This equipment has been tested and found to comply with the limits for a Class B digital device, pursuant to part 15 of the FCC Rules. These limits are designed to provide reasonable protection against harmful interference in a residential installation. This equipment generates, uses and can radiate radio frequency energy and, if not installed and used in accordance with the instructions, may cause harmful interference to radio communications. However, there is no guarantee that interference will not occur in a particular installation. If this equipment does cause harmful interference to radio or television reception, which can be determined by turning the equipment on and off, the user is encouraged to try to correct the interference by one or more of the following measures:

- Reorient or relocate the receiving antenna.
- Increase the separation between the equipment and the receiver.
- Connect the equipment into an outlet on a different circuit from that to which the receiver is connected.
- Consult the dealer or an experienced radio/TV technician for help.

Changes or modifications to this equipment which are not expressly approved by the party responsible for compliance (Rokonet Electronics Ltd) could void the user's authority to operate the equipment.

## SPECIFICATIONS

### ELECTRICAL

Current consumption: 19mA at 12 VDC  
36mA at 16 VDC  
(MAX with all LEDs ON)  
Voltage requirements: 9-16 VDC  
Alarm contacts: 24 VDC, 0.1A  
Tamper contacts: 24 VDC, 0.1A

### OPTICAL

Filtering: White Light Protection

### PHYSICAL

Size: 127.6 x 64.2 x 40.9mm  
(5 x 2.5 x 1.6 in.)

### ENVIRONMENTAL

RF Immunity (10MHz to 1GHz): 30V/m  
Operating temperature: -20°C to 55°C (-4°F to 131°F)  
Storage Temperature: -20°C to 60°C (-4°F to 140°F)

### The iWISE series includes the following models:

- **iWISE DT:** Dual Technology Detector offering both MW and IR technologies which include Anti-Cloak™ Technology and trouble indication.
- **iWISE DT QUAD:** Dual Technology Detector offering both MW and QUAD IR technologies for extremely harsh environments, which include Anti-Cloak™ Technology and trouble indication.
- **iWISE DT AM:** Dual Technology Detector with anti-masking features which include Anti-Cloak™ Technology and trouble output.
- **iWISE PET:** Passive Infrared Detector with pet immunity.
- **iWISE DT PET:** Dual Technology Detector with pet immunity.
- **iWISE QUAD:** Quad PIR with two separate dual element pyroelectric sensors.
- **iWISE AM:** Digital Passive Infrared Detector with anti-masking features.

# FRANÇAIS

## REMARQUES SUR LE FCC

Cet équipement a été testé et reconnu conforme aux limites requises pour les appareils numériques de Catégorie B (Classe B), conformément au chapitre 15 des Règles FCC. Ces limites sont étudiées pour fournir une protection raisonnable contre les interférences nuisibles en installation résidentielle. Cet équipement génère, utilise et peut diffuser une énergie de fréquence radio et, s'il n'est pas installé et utilisé conformément aux instructions, peut provoquer une interférence nuisible aux communications radio. Cependant, il n'existe aucune garantie que l'interférence ne se produira pas dans une installation particulière. Si cet équipement entraîne vraiment une interférence nuisible à la réception radio ou télévision (pour s'en assurer, il suffit d'allumer ou d'éteindre l'appareil), l'utilisateur est invité à essayer de corriger l'interférence par l'une ou plusieurs des mesures suivantes :

- Réorienter ou replacer l'antenne de réception.
- Augmenter l'écart entre l'appareil et le récepteur.
- Brancher l'appareil à une prise ou un circuit différent de celui auquel le récepteur est connecté.
- Consulter le distributeur ou un technicien radio/TV qualifié pour vous assister.

Tous changements ou modifications appliqués à cet équipement sans l'approbation expresse de la partie responsable de sa conformité (Rokonet Electronics Ltd) sont susceptibles d'annuler la licence de l'utilisateur à faire fonctionner l'équipement.

## SPECIFICATIONS

### ELECTRIQUES

Consommation électrique : 19 mA à 12 VDC, 36 mA à 16 VDC  
(Max. avec toutes les diodes LED allumées (ON))  
Voltage exigé : 9 - 16 VDC  
Contacts d'alarme : 24 VDC, 0.1 A  
Contacts d'autoprotection : 24 VDC, 0.1 A

### OPTIQUES

Filtrage: protection lumière blanche

### PHYSIQUES

Dimensions: 127,6 x 64,2 x 40,9 mm (5 x 2,5 x 1,6 in.)

### ENVIRONNEMENTALES

Immunité RF (10 MHz à 1 GHz): 30 V/m  
Température de fonctionnement: -20°C à 55°C (-4°F à 131°F)  
Température de stockage: -20°C à 60°C (-4°F à 140°F)

### La gamme de produits iWISE comprend les modèles suivants:

- **iWISE DT:** détecteur à double technologie - technologies MW et IR - comportant la technologie Anti-Cloak™ et un indicateur de panne.
- **iWISE DT QUAD:** détecteur à double technologie - technologies MW et QUAD IR pour les environnements extrêmement difficiles, comportant la technologie Anti-Cloak™ et un indicateur de panne.
- **iWISE DT AM:** détecteur à double technologie avec caractéristiques anti-masque, comportant la technologie Anti-Cloak™ et un indicateur de panne.
- **iWISE PET:** détecteur infrarouge passif avec immunité aux animaux domestiques.
- **iWISE DT PET:** détecteur à double technologie avec immunité aux animaux domestiques.
- **iWISE QUAD:** Quad PIR avec deux senseurs pyroélectriques distincts à double élément.
- **iWISE AM:** détecteur infrarouge passif numérique avec caractéristiques anti-masquage.

# ESPAÑOL

## NOTA DE LA FCC:

Este equipamiento ha sido testado y fue encontrado que cumple con los límites para un dispositivo digital Clase B, conforme a la parte 15 de las Reglas de la FCC. Estos límites son designados a proporcionar una protección razonable contra interferencia dañosa en una instalación residencial. Este equipamiento genera, usa y puede irradiar energía de radio frecuencia y, si no está instalado y usado según las instrucciones, puede causar interferencia perjudicial a radio comunicaciones. No obstante, no hay garantía de que no ocurran interferencias en una particular instalación. Si este equipamiento causa interferencia perjudicial a la recepción de radio o televisión, que puede ser determinada ligando y desligando el equipamiento, el usuario es estimulado a tentar reparar la interferencia tomando una o más de las siguientes medidas:

- Reorientar o trasladar la antena de recepción.
- Aumentar la separación entre el equipamiento y el receptor.
- Conectar el equipamiento a una salida en un circuito distinto de lo que el receptor está conectado.
- Consultar al vendedor o a un técnico experimentado de radio/TV para ayuda.

Cambios o modificaciones en este equipamiento que no estén expresamente aprobados por la parte responsable de la conformidad (Rokonet Electronics Ltd) podrán anular la autoridad del usuario de operar el equipamiento.

## ESPECIFICACIONES

### ELECTRICA

Consumo de corriente: 19mA a 12 VDC  
36mA a 16 VDC  
(MAX con todos los LED ON)  
Requisitos de voltaje: 9-16 VDC  
Contactos de la Alarma: 24 VDC, 0.1A  
Contactos del Tamper: 24 VDC, 0.1A

### OPTICA

Filtración: Protección contra luz blanca

### FISICA

Dimensiones: 127,6 x 64,2 x 40,9mm  
(5 x 2,5 x 1,6 in.)

### AMBIENTAL

Inmuneidad RF (10MHz hasta 1GHz): 30V/m  
Temperatura de operación: -20°C a 55°C (-4°F a 131°F)  
Temperatura de almacenamiento: -20°C a 60°C (-4°F a 140°F)

### La serie iWISE incluye los siguientes modelos:

- **iWISE DT:** Detector de Tecnología Dual ofreciendo ambas tecnologías MW y IR que incluyen la Tecnología Anti-Cloak™ e indicación de fallas.
- **iWISE DT QUAD:** Detector de Tecnología Dual ofreciendo ambas tecnologías MW y QUAD IR para ambientes extremadamente hostiles, que incluyen la Tecnología Anti-Cloak™ e indicación de fallas.
- **iWISE DT AM:** Detector de Tecnología Dual con características anti-enmascaramiento que incluyen la Tecnología Anti-Cloak™ e indicación de fallas.
- **iWISE PET:** Detector Infrarrojo Pasivo con inmunidad a animales domésticos.
- **iWISE DT PET:** Detector de Tecnología Dual con inmunidad a animales domésticos.
- **iWISE QUAD:** Quad PIR con dos sensores piroeléctricos separados de elemento dual Detector Digital Infrarrojo Pasivo con características anti-enmascaramiento.
- **iWISE AM:** Detector Infrarrojo Pasivo digital con Antimascaramiento.

# ITALIANO

## NOTA FCC (USA):

Questo dispositivo è stato testato ed è risultato conforme ai limiti imposti ai dispositivi digitali di Classe B riportati nel documento FCC, parte 15. Tali limiti sono stabiliti allo scopo di garantire una adeguata protezione contro interferenze inie installazioni residenziali. Questa apparecchiatura genera, utilizza e può emettere interferenze elettromagnetiche e, se non installata e utilizzata conformemente alle istruzioni, può causare interferenze ad altri dispositivi come TV e radio. Se si riscontrano interferenze nella ricezione radio o televisiva accendendo e spegnendo l'apparecchiatura, provare ad evitare l'interferenza con i seguenti accorgimenti:

- Modificare l'orientamento o l'ubicazione dell'antenna ricevente.
- Incrementare la distanza tra il dispositivo e il ricevente.
- Connettere il sistema mediante una spina collegata ad un circuito diverso da quello delle riceventi.
- Consultare il fornitore o un tecnico radio/TV.

Modifiche al dispositivo non espressamente approvate dalla parte responsabile per la conformità (Rokonet Electronics Ltd) possono causare il divieto di utilizzo dell'apparecchiatura stessa.

## SPECIFICHE TECNICHE

### ELETTRICHE

Assorbimento massimo di corrente: 19mA a 12 V---, 36mA a 16 V--- (MASSIMO con tutti i LED accessi)  
Tensione nominale di alimentazione: da 9 a 16 V---  
Contatti d'allarme: 24V---, 0.1A  
Contatti di manomissione: 24V---, 0.1A

### OTTICA

Filtro: Protezione dalla luce bianca  
Numero di zone sensibili:  
Lente standard RL108/RL111: 21 zone su 3 piani + 1 antistriscinamento

### FISICHE

Dimensioni: 127,6 x 64,2 x 40,9mm

### AMBIENTALI

Immunità RF (da 10 MHz a 1 GHz): 30 V/m  
Temperatura di funzionamento: da -20°C a 55°C.  
Temperatura di stoccaggio: da -20°C a 60°C.  
Temp. di funzionamento certificata: da 5°C a 40°

### La serie iWISE comprende i seguenti modelli:

- **iWISE DT:** Rivelatore a doppia tecnologia Infrarosso + Microonda con tecnologia Anti-Cloak™ e indicazione di anomalia.
- **iWISE DT QUAD:** Rivelatore a doppia tecnologia Infrarosso Quad + Microonda con tecnologia Anti-Cloak™ e indicazione di anomalia.
- **iWISE DT AM:** Rivelatore a doppia tecnologia Infrarosso + Microonda, con Antimascaramento, tecnologia Anti-Cloak™ e indicazione di anomalia.
- **iWISE PET:** Rivelatore infrarosso passivo con discriminazione animali.
- **iWISE DT PET:** Rivelatore a doppia tecnologia Infrarosso + Microonda con discriminazione animali.
- **iWISE QUAD:** Rivelatore Quad PIR con due sensori piroelettrici a doppio elemento.
- **iWISE AM:** Rivelatore infrarosso passivo digitale con Antimascaramento.

# PORTUGUÊS

## NOTA DE FCC:

Este equipamento foi devidamente testado e encontra-se dentro dos limites estabelecidos na Parte 15 das Normas da FCC para dispositivos digitais da Classe B. Estes limites foram determinados para proporcionar proteção contra a interferência prejudicial em uma instalação residencial. Este equipamento gera, usa e pode irradiar ondas de radiofrequência e se não for instalado e usado de acordo com as instruções, pode causar interferência prejudicial à radiocomunicações. Entretanto, não há como garantir de que não ocorra interferência em uma específica instalação. Se este equipamento causar interferência prejudicial à recepção de rádio e televisão, que pode ser determinada ao ligar e desligar o equipamento, o usuário deve tentar corrigir a interferência, seguindo uma ou mais das seguintes instruções:

- Reorientar ou recolocar a antena de recepção.
- Aumentar a distância entre o equipamento e o receptor.
- Conectar o equipamento a uma saída em um circuito diferente ao que o receptor estiver conectado.
- Consultar o vendedor ou um técnico especializado em radio/TV.

## ESPECIFICAÇÕES

### ELÉTRICAS

Consumo de corrente: 19mA a 12 VDC  
36mA a 16 VDC  
(MAX com todos os LEDs ligados)  
Exigências de voltagem: 9-16 VDC  
Contatos de Tamper: 24 VDC, 0.1A

### ÓTICAS

Filtragem: Proteção contra luz branca

### FÍSICAS

Dimensões: 127,6 x 64,2 x 40,9mm  
(5 x 2,5 x 1,6 in.)

### AMBIENTAIS

Imunidade a RF (10MHz a 1GHz): 30V/m  
Temperatura operacional: -20°C a 55°C (-4°F a 131°F)  
Temperatura de armazenamento: -20°C a 60°C (-4°F a 140°F)

### A série iWISE inclui os seguintes modelos:

- **iWISE DT:** Detector de Tecnologia Dual oferecendo ambas tecnologias MW e IR que incluem a Tecnologia Anti-Cloak™ e indicação de problemas.
- **iWISE DT QUAD:** Detector de Tecnologia Dual oferecendo ambas tecnologias MW e QUAD IR para ambientes extremamente complicados, que incluem a Tecnologia Anti-Cloak™ e indicação de problemas.
- **iWISE DT AM:** Detector de Tecnologia Dual com características anti-mascaramento que incluem a Tecnologia Anti-Cloak™ e emissão de problemas.
- **iWISE PET:** Detector Infravermelho Passivo com imunidade a animais de pequeno porte.
- **iWISE DT PET:** Detector de Tecnologia com imunidade a animais de pequeno porte.
- **iWISE QUAD:** Quad PIR com dois sensores piroelétricos duplos separados.
- **iWISE AM:** Detector Infravermelho Passivo Digital com características anti-mascaramento.

# DEUTSCH

## FCC-HINWEIS:

Dieses Gerät wurde getestet und entspricht den Beschränkungen für digitale Geräte der Klasse B, gemäss Teil 15 der FCC-Regeln. Der Sinn dieser Beschränkungen ist die Sicherstellung eines vernünftigen Schutzes vor schädigenden Störungen bei privaten Installationen. Dieses Gerät erzeugt und benutzt Funkfrequenz-Energie und kann diese auch abstrahlen. Sollte das Gerät nicht gemäss den Anweisungen installiert und benutzt werden, kann es einen störenden Einfluss auf den Funkverkehr haben. Es besteht jedoch keine Sicherheit dafür, dass solche Störungen nicht in einer bestimmten Installation auftreten können. Wenn dieses Gerät den Radio- oder Fernsehempfang stören sollte, was durch An- und Ausschalten des Geräts festgestellt werden kann, wird der Benutzer angefragt, diese Störungen durch eine oder mehrere der folgenden Massnahmen zu unterbinden:

- Neuausrichtung oder Umstellen der Empfangsantenne
- Erhöhung des Abstands zwischen dem Gerät und dem Empfänger
- Anschluss des Geräts an eine Steckdose eines anderen Stromkreises, an den der Empfänger nicht angeschlossen ist.
- Wenden Sie sich an Ihren Händler oder einen erfahrenen Radio-/Fernsehtechniker für Hilfe

## SPEZIFIKATIONEN

### Elektrisch

Stromversorgung: 19mA bei 12 VDC  
36mA bei 16 VDC  
(Max wenn alle LEDs eingeschaltet sind)  
Spannungsanforderungen: 9 – 16 VDC  
Alarmkontakte: 24 VDC, 0.1 A  
Sabotagekontakte: 24 VDC, 0.1 A

### Optisch

Filter: Fremdlichtschutz

### Abmessungen

127,6 x 64,2 x 40,0 mm

### Umgebungsbedingungen

RF-Immunität (10 MHz bis 1 GHz): 30 V/m  
Betriebstemperatur: -20°C bis 55°C  
Lagertemperatur: -20°C bis 60°C

### Die iWISE-Serie umfasst folgende Modelle:

- **iWISE DT:** Zwei-Technologie-Melder, der sowohl über MW als auch IR-Technologie verfügt, einschliesslich der Anti-Cloak™-Technologie und Störungsmeldung.
- **iWISE DT QUAD:** Zwei-Technologie-Melder, der sowohl über die MW- als auch die QUAD IR-Technologie verfügt, einschliesslich der Anti-Cloak™-Technologie und Störungsmeldung.
- **iWISE DT AM:** Zwei-Technologie-Melder mit Abdeckungschutz, einschliesslich der Anti-Cloak™-Technologie und Störungsmeldung.
- **iWISE PET:** Passiver Infrarot-Melder mit Haustier-Immunität.
- **iWISE QUAD:** Quad PIR mit zwei getrennten pyroelektrischen Sensoren mit Doppellelementen.
- **iWISE AM:** Digitaler passiver Infrarot-Melder mit Abdeckungs-Schutz.

FIG 1.

	ENGLISH	FRANÇAIS	SPANISH	ITALIANO	PORTUGUÊS	DEUTSCH
	LED's jumper	Cavalier de LED	Cable de conexión del LED	Ponticello del LED	Jumper do LED	LED-Stecker
	LEDS	Diodes LED	LEDS	1 LED	LEDS	LEDS
	MW Module	Module MW	Módulo del MW	Modulo MW	Módulo MW	MW-Modul
	Pulse Jumper	Cavalier d'impulsion	Cable de conexión del Pulso	Ponticello delle pulsazioni	Jumper do Impulso	Impulswahl
	PIR Sensor	Captteur PIR	Sensor PIR	Sensore PIR	Sensor do PIR	PIR-Sensor
	MW range adjustment	Réglage de la portée MW	Ajuste de la Marca del Alcance	Correzione portata MW	Ajuste do alcance MW	MW-Bereich-Einstellung
	Tamper Switch	Interrupteur d'autoprotection	Conmutador Tamper	Interruttore delle interferenze	Interruptor do Tamper	Sabotageschalter

## ENGLISH

Table for p/n: RK811DTP00A

## FRANÇAIS

Tableau pour p/n: RK811DTP00A

## SPANISH

Tabla para p/n: RK811DTP00A

## ITALIANO

Tavola per Codice Prodotto: RK811DTP00A

## PORTUGUÊS

Tabela para p/n: RK811DTP00A

## DEUTSCH

Tabelle für Produktnummer: RK811DTP00A

## ENGLISH

Table for p/n: RK811DTP1UKA

## FRANÇAIS

Tableau pour p/n: RK811DTP1UKA

## SPANISH

Tabla para p/n: RK811DTP1UKA

## ITALIANO

Tavola per Codice Prodotto: RK811DTP1UKA

## PORTUGUÊS

Tabela para p/n: RK811DTP1UKA

## DEUTSCH

Tabelle für Produktnummer: RK811DTP1UKA

## ENGLISH

Table for p/n: RK811DTP1FRA

## FRANÇAIS

Tableau pour p/n: RK811DTP1FRA

## SPANISH

Tabla para p/n: RK811DTP1FRA

## ITALIANO

Tavola per Codice Prodotto: RK811DTP1FRA

## PORTUGUÊS

Tabela para p/n: RK811DTP1FRA

## DEUTSCH

Tabelle für Produktnummer: RK811DTP1FRA

## ENGLISH

Table for p/n: RK811DTP1DEA

## FRANÇAIS

Tableau pour p/n: RK811DTP1DEA

## SPANISH

Tabla para p/n: RK811DTP1DEA

## ITALIANO

Tavola per Codice Prodotto: RK811DTP1DEA

## PORTUGUÊS

Tabela para p/n: RK811DTP1DEA

## DEUTSCH

Tabelle für Produktnummer: RK811DTP1DEA

FIG 2.

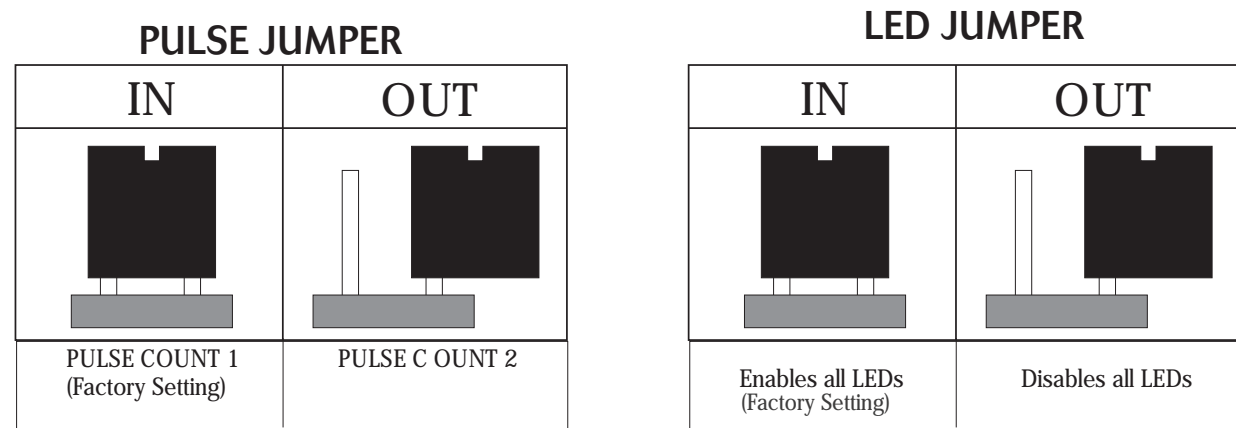
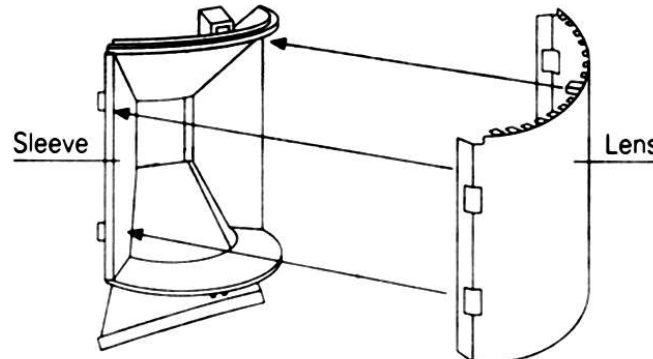


FIG 4. Lens Change Procedure



- **FRANÇAIS** Procédure de changement de la lentille
- **SPANISH** Procedimiento para Cambio de la Lente
- **ITALIANO** Procedura per la sostituzione della lente
- **PORTUGUÊS** Procedura per la sostituzione della lente
- **DEUTSCH** Austausch der Linse Halterung

FIG 3.

- **ENGLISH** iWISE DT PET Lenses
- **FRANÇAIS** Lentilles iWISE DT PET
- **ITALIANO** Lenti iWISE DT PET
- **SPANISH** Lentes del iWISE DT PET
- **PORTUGUÊS** Lentes del iWISE DT PET
- **DEUTSCH** iWISE DT PET Linsen

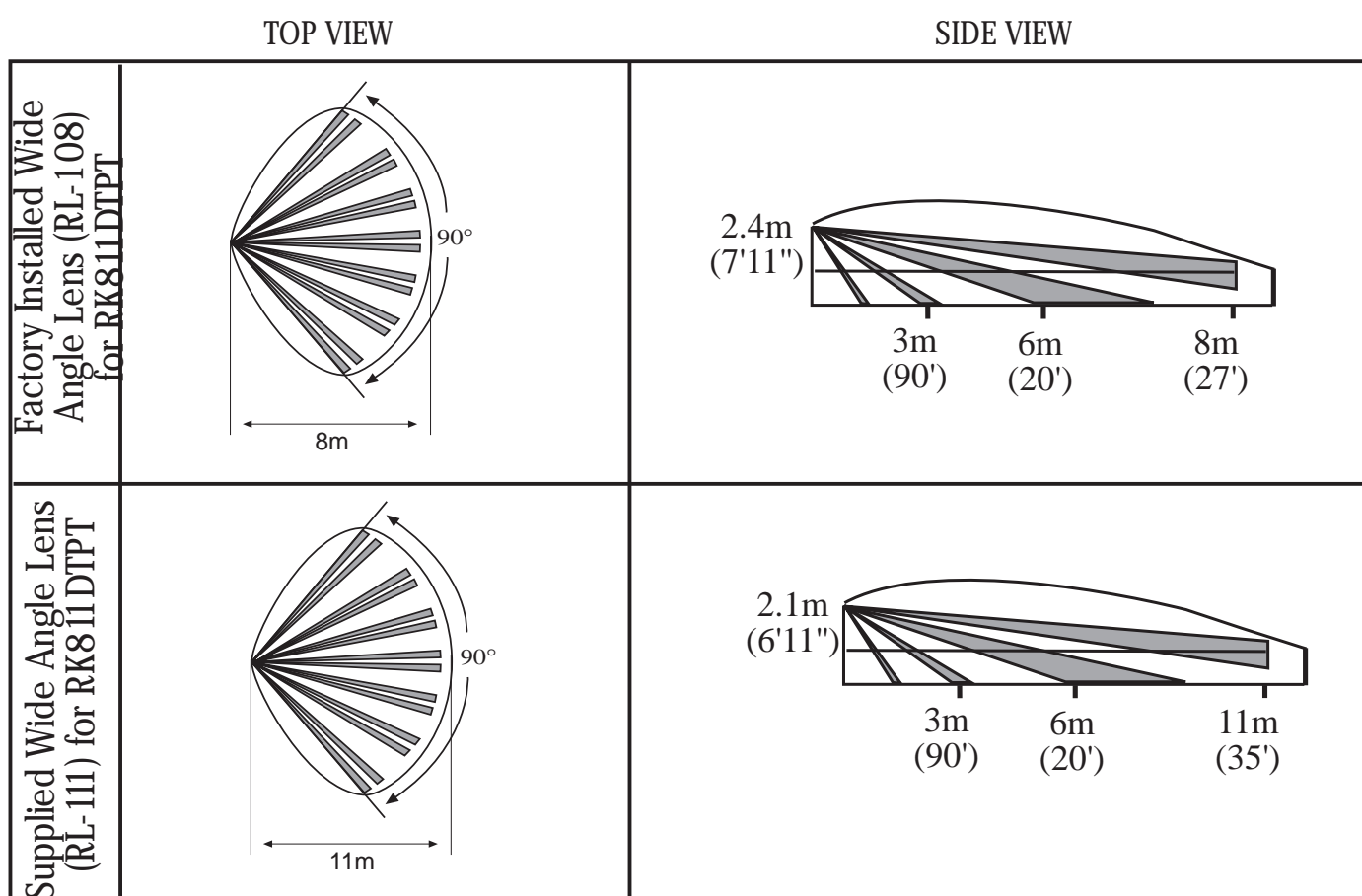
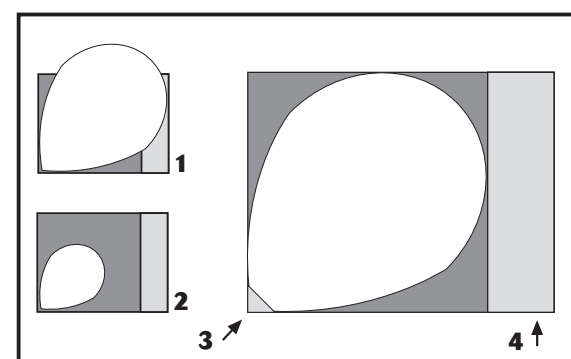


FIG 5. MW Range Adjustment



## ENGLISH

MW range adjustment  
1. Over power 2. Under power  
3. Detector 4. Corridor

## FRANÇAIS

Réglage du portée MW  
1. Surpuissance 2. Puissance insuffisante  
3. Détecteur 4. Couloir

## SPANISH

Ajuste del alcance del MW  
1. Exceso de energía 2. Menos energía  
3. Detector 4. corredor

## PORTUGUÊS

MW ajuste de alcance otimizado  
1. Alto Alcance 2. Baixo Alcance  
3. Detector 4. Corredor

## DEUTSCH